

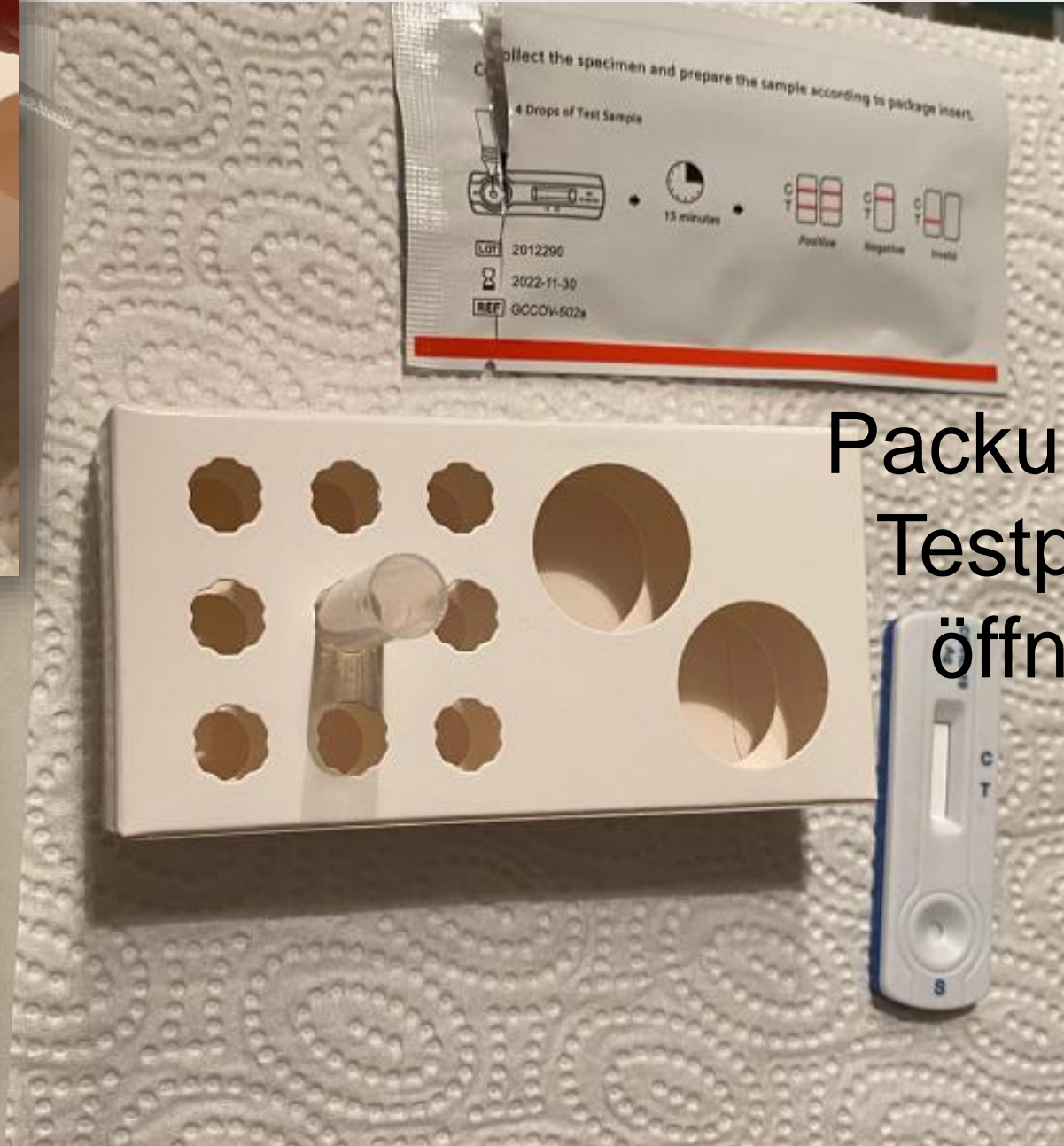
Wie führt man einen
Corona-Schnelltest
durch?



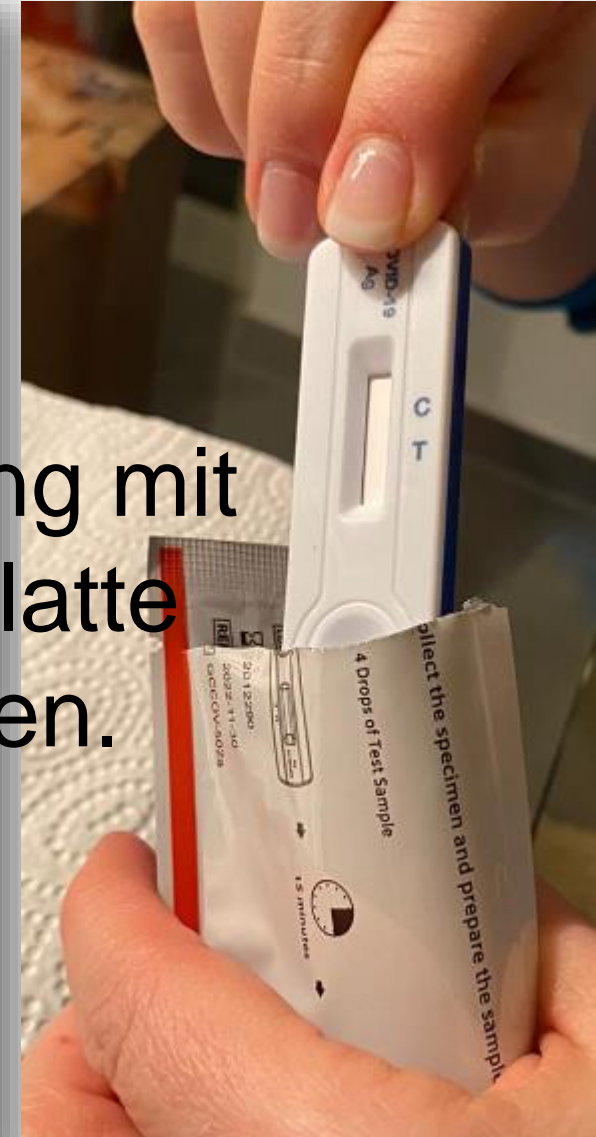
Vor der
Testdurchführung
die Hände **gründlich**
waschen!



Teströhrchen
ist mit einer
Lösung gefüllt.
(von Lehrkraft)



Packung mit
Testplatte
öffnen.





Packung mit
Teststäbchen am Pfeil öffnen.





Teststäbchen
heraus-
ziehen.

Watteoberteil
zur Nase
führen.





Test-
stäbchen
in das
linke Nasen-
loch führen

(ca. 2 cm)

und 5-mal
drehen...

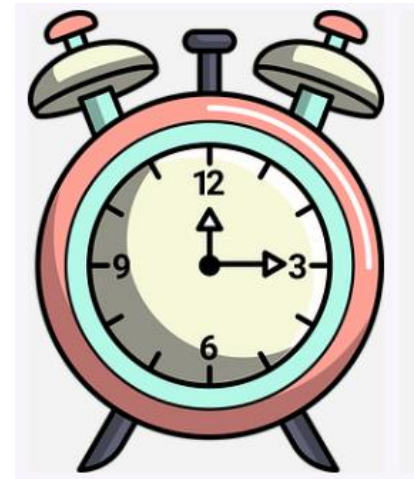
...nochmal
im rechten
Nasen-
loch.





Teststäbchen in
das
Teströhrchen stellen
und
Stäbchen
mehrmals drehen.

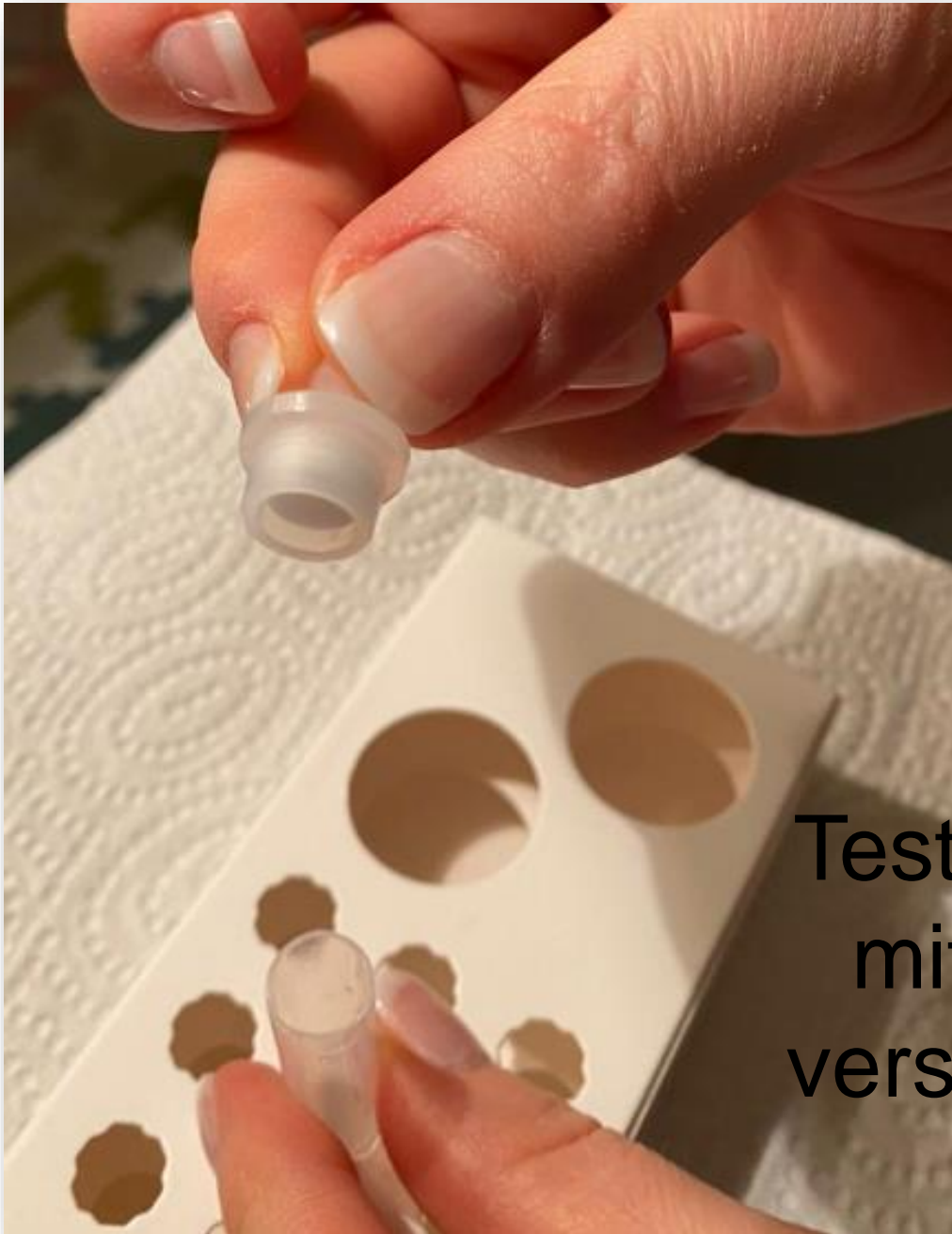
1 Minute warten.





Teststäbchen zurück
in die
Packung
schieben.

Packung beiseite
legen.



Teströhrchen
mit Kappe
verschließen.





Testplatte und Teströhrchen
mit in den Testraum nehmen
und deinen
Testplatz suchen.

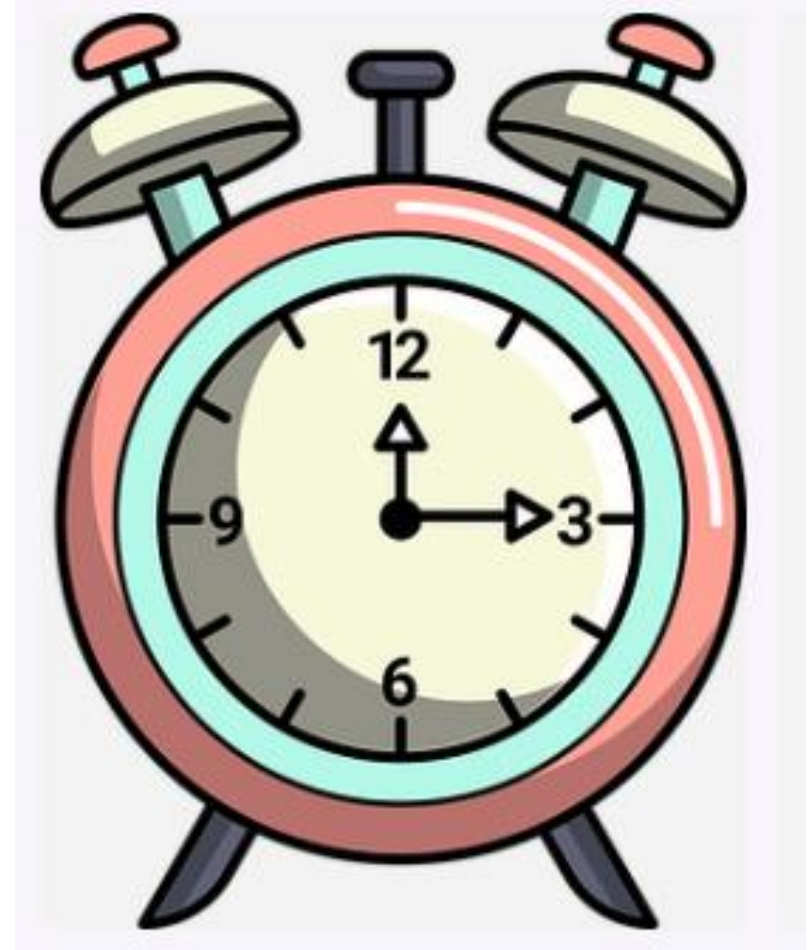


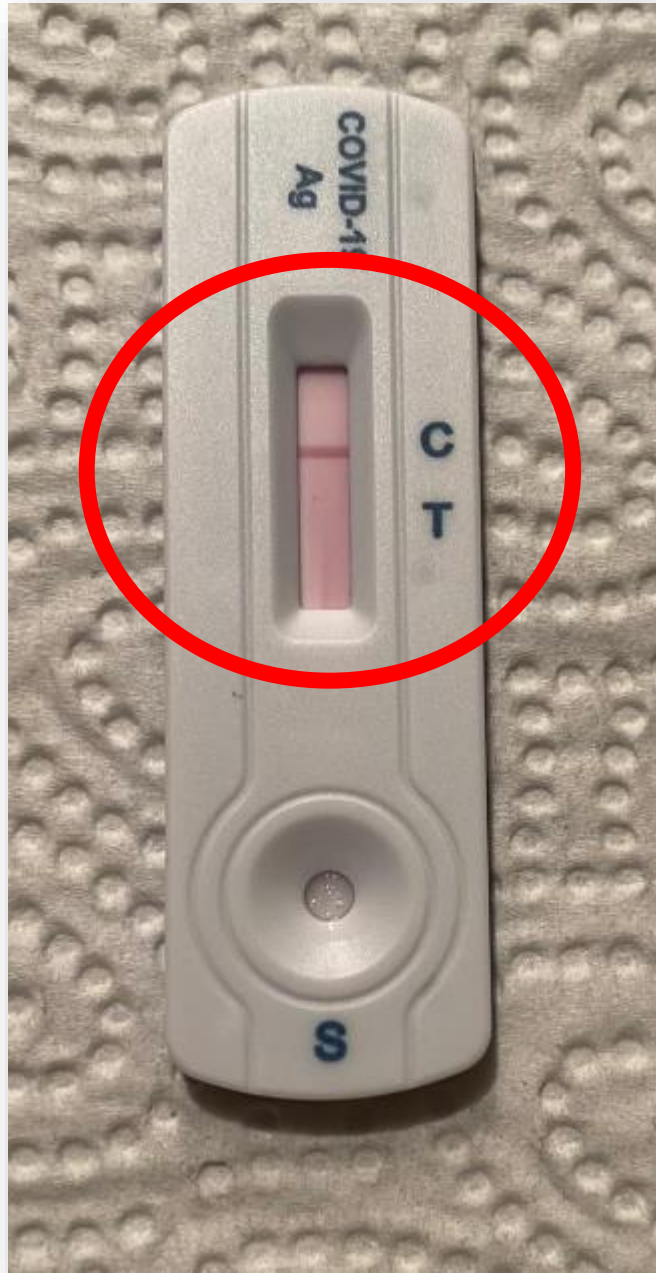


4 Tropfen der Lösung auf die Testplatte tropfen.

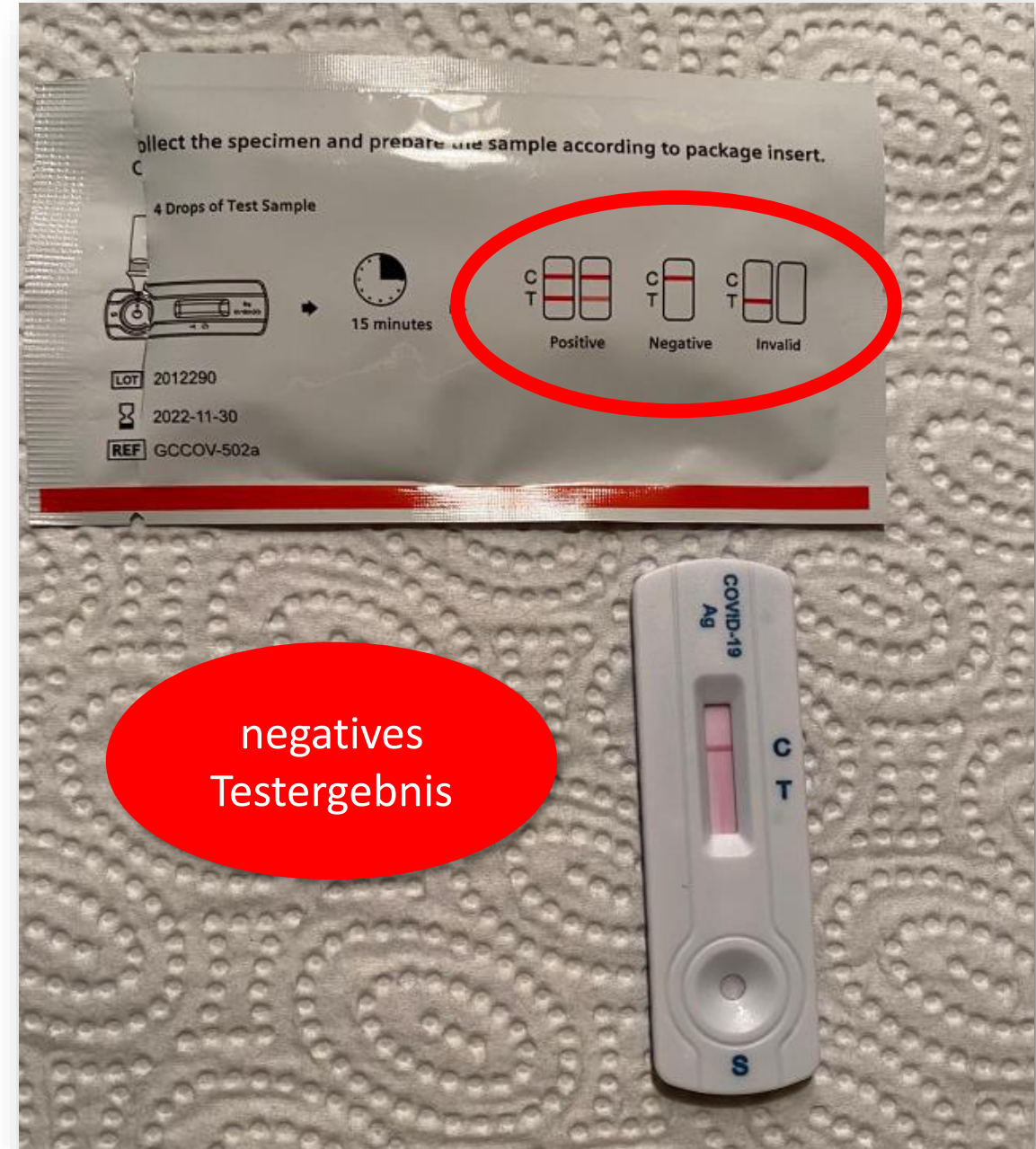
Testraum verlassen.

15 Minuten warten.





Test-
ergebnis
wird
durch
die
Lehr-
kraft
abge-
lesen.





Testmaterial
in
das Zewa
packen
und in
den Müll
werfen.

